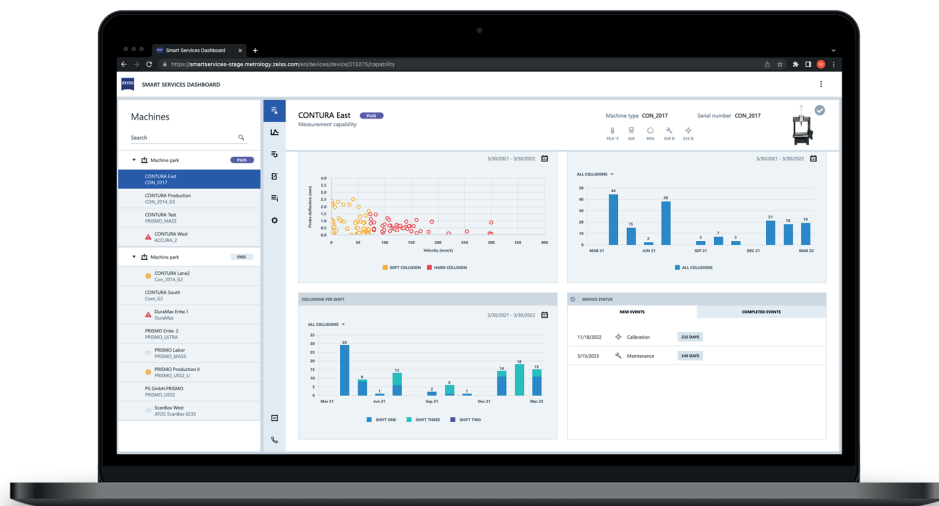


Máxima transparencia



Seeing beyond



La privacidad de los datos es tan importante para nosotros como para usted. Aquí encontrará una lista completa de los datos que almacenamos e intercambiamos a través de nuestra solución de conexión.

Ordenador del operador

- Nombre del ordenador
- Datos del hardware
- Sistema operativo

Software de metrología

- Versión principal
- Versión parche
- Número de parche
- Datos de la licencia
- Paquete de servicio instalado

Control CMM

- Número de serie
- Versión de firmware
- Tipo de panel de control
- Tipo de CMM
- Modo de servicio
- Temperaturas
- Datos de colisiones
- Datos a largo plazo: rendimiento integral de todos los palpadores, horas de servicio, aceleraciones, recorridos
- Sistema operativo
- Mensajes de error
- Información de observación (CMM)

NOTA: No se transmiten datos personales o del cliente como los datos de usuario, los programas o los resultados de las mediciones. Cualquier cambio requerirá un consentimiento previo por su parte.