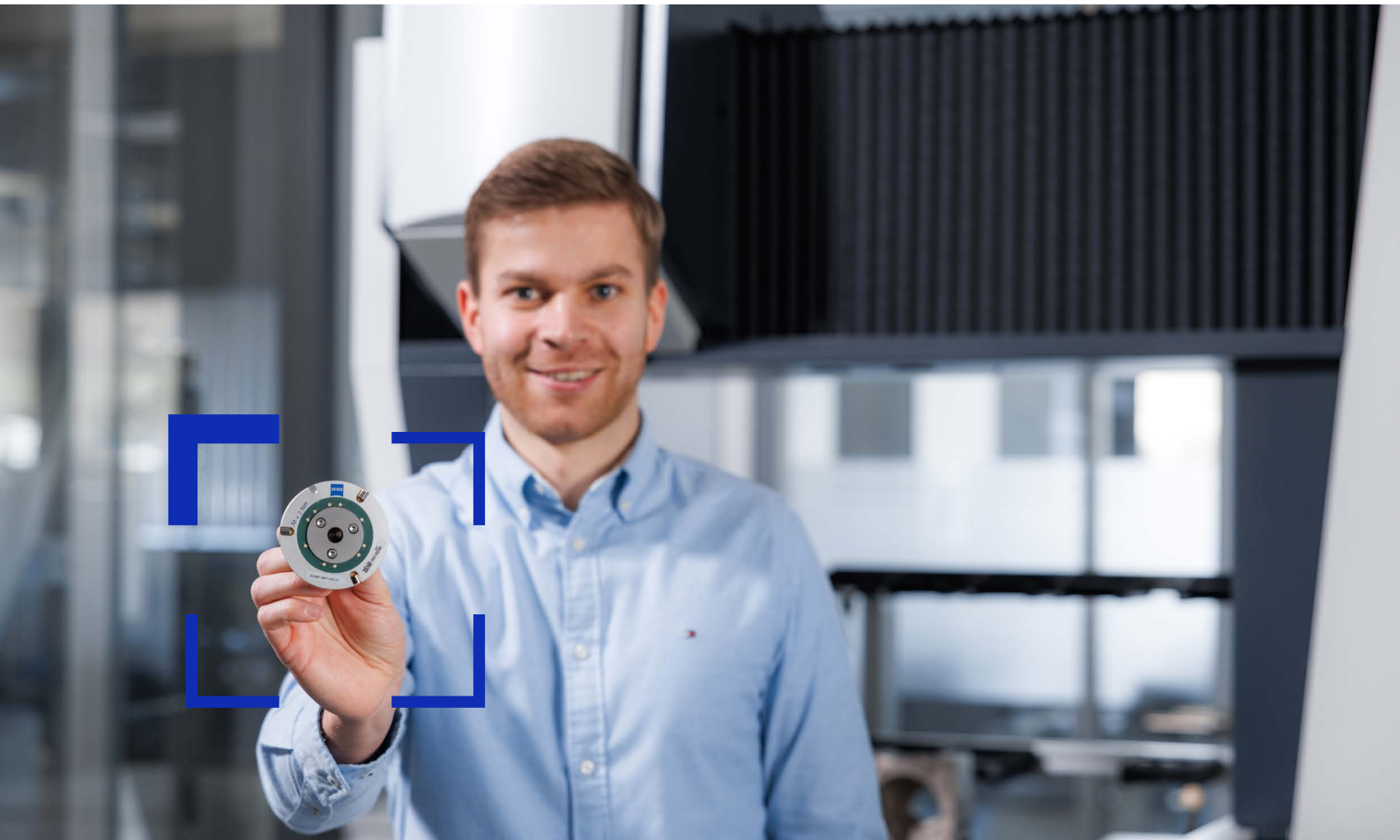




Seeing beyond

ZEISS Metrology Expert Tip



**Controlli Regolari
dei piattelli ZEISS**

probes.zeiss.com

Controlli Regolari

Le CMM ZEISS sono sistemi ad alta precisione. Tutti i componenti sono progettati in maniera ottimale per adattarsi e lavorare insieme. Il piattello è un'interfaccia essenziale in quanto collega il sistema tastatori alla testa di misura. Per garantire che la CMM selezioni il piattello corretto per ogni particolare, ogni piattello originale ZEISS è dotato di un chip ID riconoscibile dalla tua CMM.

Solo i piattelli certificati ZEISS consentono di sfruttare pienamente il potenziale della vostra CMM ZEISS. La loro alta qualità è monitorata secondo rigorosi standard di test per fornire una migliore qualità dei risultati di misura, una maggiore produttività e una maggiore stabilità del sistema. Con un piattello ZEISS è garantita una misurazione affidabile.

Preparare correttamente i piattelli VAST e VAST XTR

L'orientamento di un sistema tastatori con riferimento agli assi macchina può essere regolato utilizzando i piattelli. La posizione di rotazione dei sistemi tastatori viene regolata tramite tre viti sulla parte posteriore. Sui piattelli VAST la coppia di serraggio è di 2 Nm e sui piattelli VAST XTR di 2,5 Nm. Il rispetto della coppia di serraggio è un fattore critico e deve essere mantenuto tale. Se le viti vengono serrate con meno coppia, c'è il rischio che il sistema stilo si inclini, il che può causare errori di misurazione. Se le viti sono troppo serrate, il corpo in alluminio della piastra adattatore verrà deformato e non potrà più essere agganciato correttamente dalla CMM. Di conseguenza i valori misurati non potranno essere trasferiti in modo riproducibile.



Per garantire una corretta coppia di serraggio, è opportuno serrare le viti con una chiave dinamometrica.



Pulizia

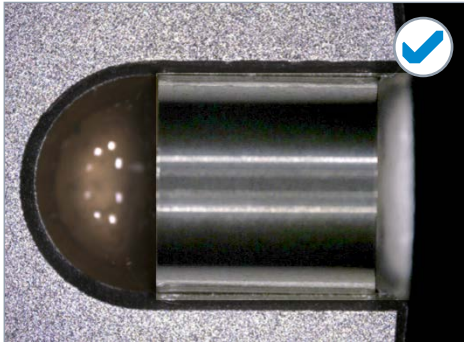
Indipendentemente dalla testa di misura utilizzata, i piattelli sono uno dei componenti più importanti del sistema tastatori in quanto trasmettono meccanicamente la misura alla testa. Migliore e più stabile è questa connessione, più affidabili saranno i valori misurati. Questa trasmissione può essere "non reale" se i piattelli sono contaminati o danneggiati. Si consiglia di pulire e controllare regolarmente i componenti critici al microscopio. I componenti critici sono i tre rulli e la piastra di ancoraggio al centro dei piattelli. Entrambi dovrebbero essere completamente esenti da danni e contaminazioni.



Per la pulizia possono essere utilizzati panni di pulizia appropriati. Altri detergenti possono essere utilizzati a seconda del tipo e del livello di contaminazione.

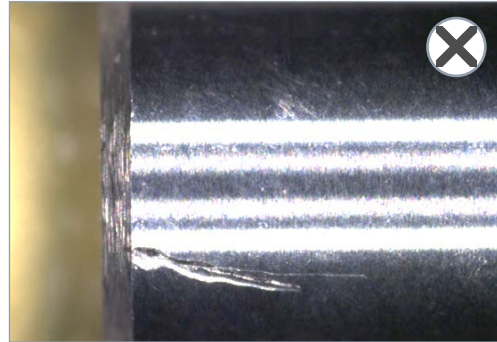
Immagini al microscopio dei rulli

Piattelli ZEISS

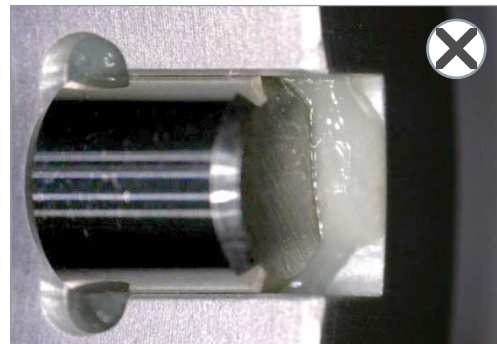


I controlli di qualità presso ZEISS assicurano che vengano spediti solo piattelli con rulli perfetti.

Piattelli di un competitor



Un rullo danneggiato.



Un rullo incollato in maniera sbagliata

**Gli accessori originali
ZEISS sono disponibili nel
WebShop**

Carl Zeiss

Industrielle Messtechnik GmbH
Carl Zeiss Straße 22
73446 Oberkochen / Germany
Email: accessori.it@zeiss.com
Internet: probes.zeiss.com

