



Seeing beyond

ZEISS Messtechnik Experten Tipp



**Richtige Überprüfung und Montage
von ZEISS Verlängerungen.**

Überprüfung von ZEISS Verlängerungen

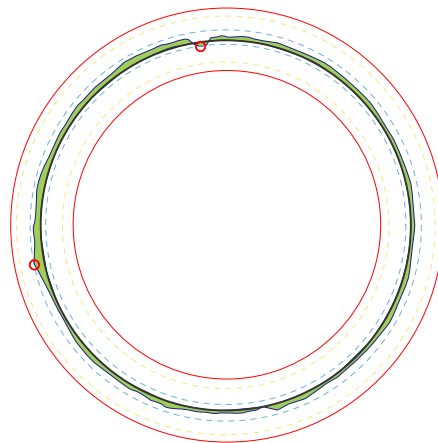
Tastersysteme und somit auch die einzelnen Bestandteile sollten unbedingt als Messmittel betrachtet werden. Das bedeutet, bei unsachgemäßem Gebrauch kann keine genaue oder reproduzierbare Messung gewährleistet werden. Tastersysteme müssen nach einer Kollision oder einem Sturz auf ihre Funktionalität genauestens überprüft werden. Am einfachsten erfolgt die Überprüfung mit einer Rundheitsmessung auf einem kalibrierten Messring. Speziell bei Kohlefaserverlängerungen ist es möglich, dass einzelne Fasern beschädigt werden und dies auf den ersten Blick nicht zu erkennen ist. Ob eine Beschädigung des Zubehöerteils vorliegt, lässt sich nur durch eine Überprüfung mittels des Rings kontrollieren. Da es sich bei Verlängerungen um eine entscheidende Komponente für die Genauigkeit der Messung handelt, sollte man kein Risiko eingehen.

Messung am Ring – mit Fehler an einer Stelle der Verlängerung

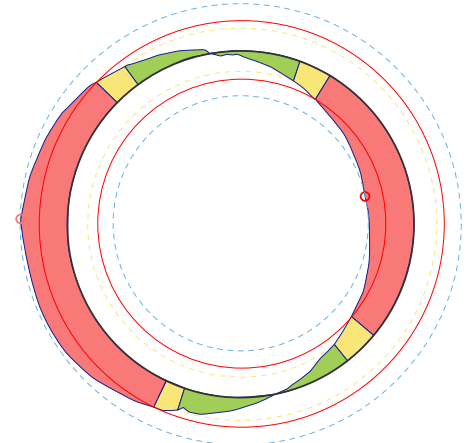
Legende

- Außerhalb Toleranz
- Außerhalb Warngrenze
- Innerhalb Toleranz
- Nominalwert
- Toleranzen
- - - Extrempunkte
- Extrempunkte

Ideale Form



Fehlerhafte Form

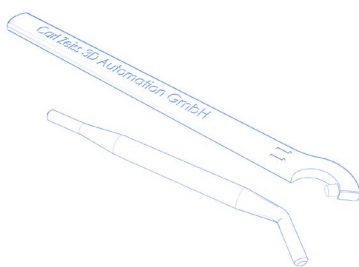


Montage von ZEISS Verlängerungen

Die größten Fehler geschehen meistens bei der Montage. Konkret: wenn die Verlängerungen falsch angezogen werden und ein Drehmoment auf das Kohlefaserelement aufgebracht wird.

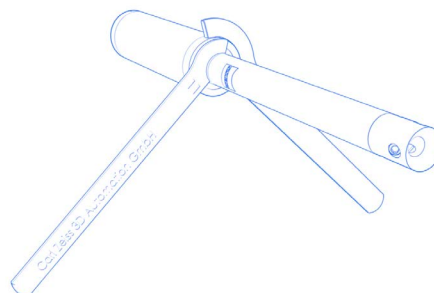
Richtiges Werkzeug:

Hakenschlüssel oder Stiftschlüssel



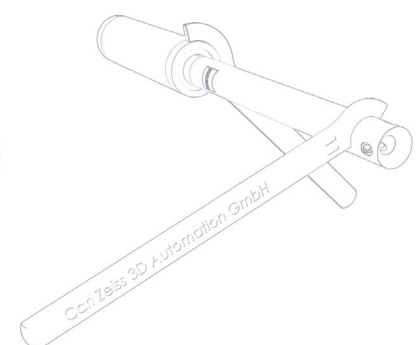
Richtig montiert:

Einschrauben, dann handfest festziehen und anschließend mit Hakenschlüssel festziehen. Der Kraftauftrag muss immer direkt am Gewinde erfolgen.



Falsch montiert:

Falscher Kraftauftrag kann Faser der Verlängerung beschädigen.

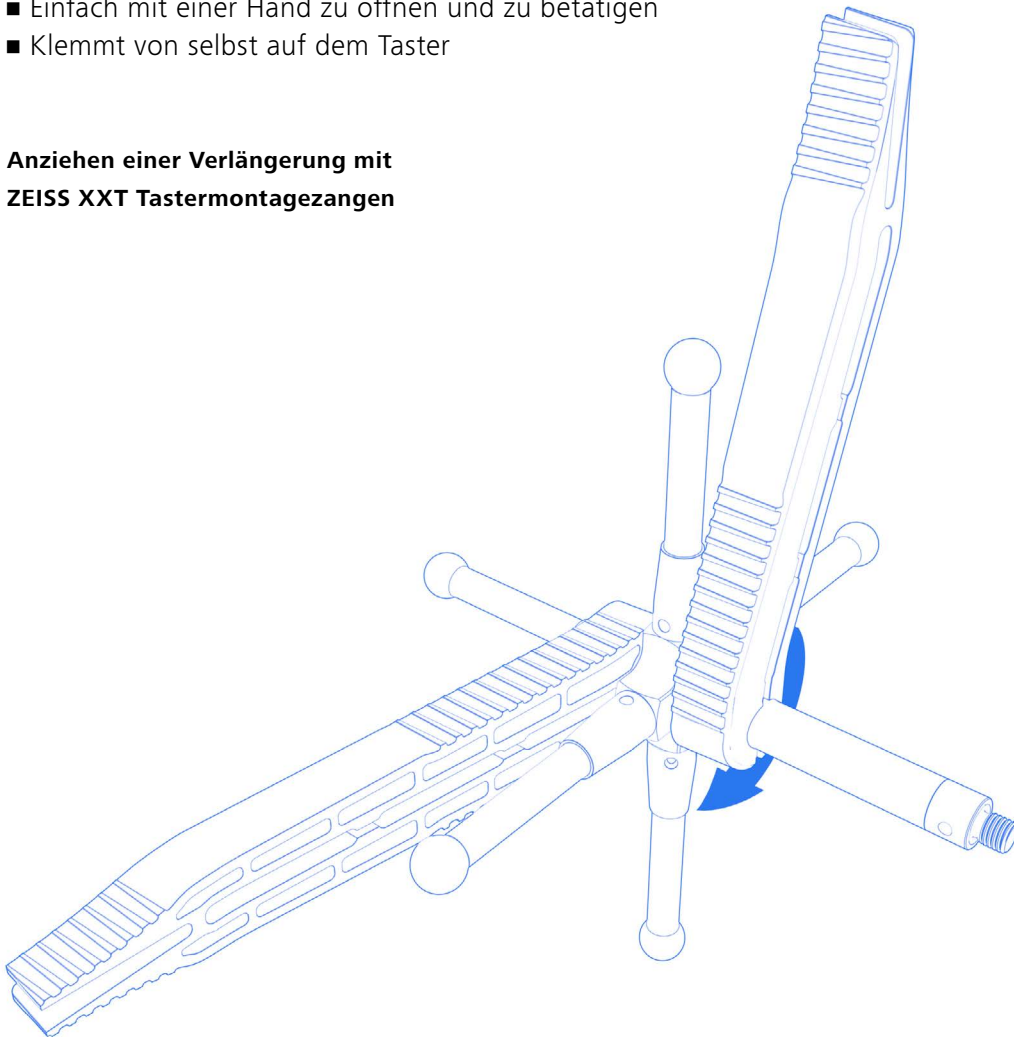


Korrekte Montage von ZEISS XXT Verlängerungen

Mit den ZEISS XXT Tastermontagezangen halten und fixieren Sie Verlängerungen schnell und sicher. Unsere Konstrukteure haben dieses praktische Werkzeug speziell für das ZEISS XXT Taster Sortiment entwickelt. Aus diesem Grund ergeben sich die folgenden drei entscheidende Vorteile:

- Übertragung hoher Anzugsmomente über zwei eingebaute Stahlstifte
- Einfach mit einer Hand zu öffnen und zu betätigen
- Klemmt von selbst auf dem Taster

Anziehen einer Verlängerung mit ZEISS XXT Tastermontagezangen



**ZEISS Original Zubehör erhalten
Sie im ZEISS Metrology Shop.**

Carl Zeiss
Industrielle Messtechnik GmbH
Carl Zeiss Straße 22
73446 Oberkochen / Germany
Email: accessories.metrology.de@zeiss.com
Internet: probes.zeiss.com

