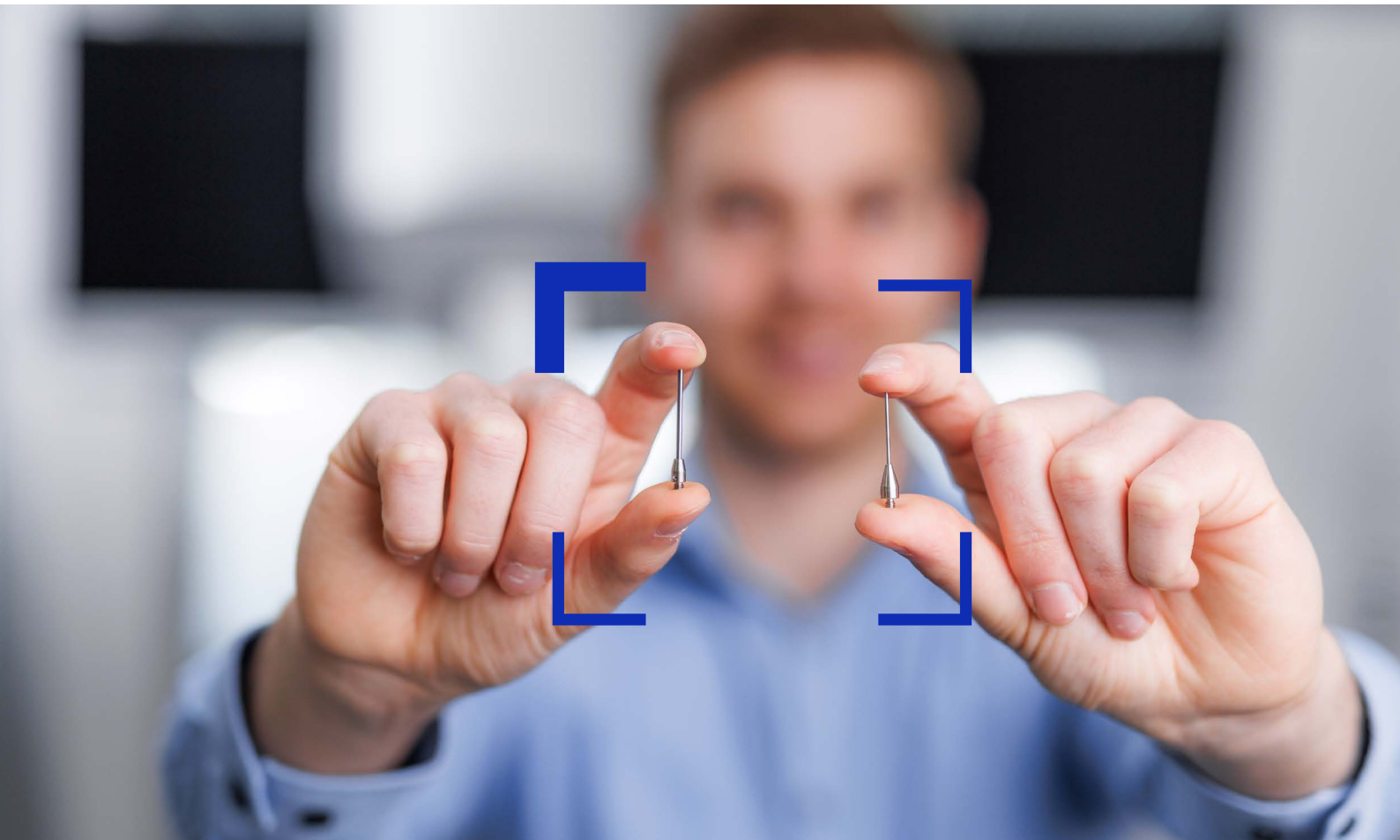




Seeing beyond

ZEISS Messtechnik Experten Tipp



**Unterschied zwischen einem ZEISS M3 XXT
Taster und einem M3 Taster (schaltend)**

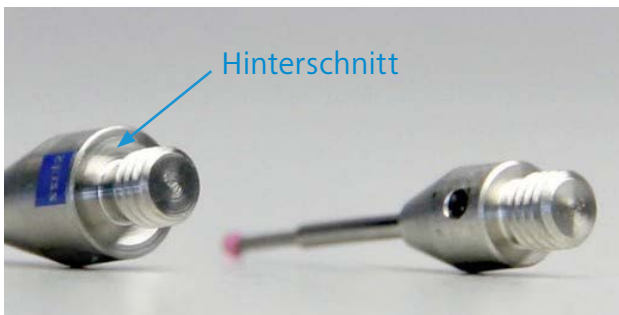
Der Adaptergrundkörper macht den Unterschied

Der Adapter an sich ist ein wichtiger Bestandteil vom Taster und ist die Verbindung zwischen Anschlussgewinde und Schaft. Der Adapter des ZEISS M3 XXT Tasters hat einen größeren Grundkörper, wodurch die Steifigkeit im Tastersystem erhöht wird. Dank seiner Konstruktion, nimmt er die Messkraft, die über den Schaft eingeleitet wird, optimal auf. Zudem ist die Verbindungsstelle zur Verlängerung immer hinterschnitten, sodass ein optimaler Kraftschluss gewährleistet ist. Die dadurch erhöhte Steifigkeit des ZEISS M3 XXT Tasters führt zu einer geringeren Streuung bei der Tasterbestimmung.



Für einen optimalen Kraftschluss müssen die Verbindungsstellen beim Aufbau Ihrer Tastersysteme immer sauber sein.

ZEISS M3 XXT Taster und M3 Taster (schaltend) im Vergleich



ZEISS M3 XXT

M3 (schaltend)



M3 Systeme (schaltend) und ZEISS M3 XXT Systeme sind aufgrund ihrer unterschiedlichen Konstruktion nicht kombinierbar.

- Durchmesser Adapter (DG) M3 (schaltend): 4 mm
- Durchmesser Adapter (DG) ZEISS M3 XXT: 5 mm

Schwache Schnittstellen und Fehlmessungen wären die Folge.

Was macht den ZEISS M3 XXT Taster so besonders?

Wie oben beschrieben hat der ZEISS M3 XXT Taster eine wesentlich höhere Gesamtsteifigkeit gegenüber herkömmlichen M3 Messtastern. Diese Steifigkeit wird durch den 1 mm größeren Durchmesser des ZEISS M3 XXT-Adaptergrundkörpers – also der größeren Auflagefläche – und der verwendeten Titanlegierung erreicht. Ohne einen entsprechenden Adapter wird eine Verwendung von M3 Tastern (schaltend) in ZEISS M3 XXT Systemen nicht empfohlen.

Adapter Portfolio im ZEISS Metrology Shop



ZEISS M2: Taster mit M2 Gewinde sind vor allem für schaltende Messköpfe geeignet. Mit dem passenden Verbindungselement lassen sie sich auch mit anderen Gewindesystemen verbinden.



M3 (schaltend): Taster mit M3 Gewinde eignen sich besonders für ZEISS RST Messköpfe. Mit dem passenden Verbindungselement lassen sie sich auch mit anderen Gewindesystemen verbinden.



ZEISS M3 XXXT: Taster mit M3 XXXT Gewinde wurden speziell für ZEISS VAST XXXT Messköpfe entwickelt. Basierend auf einem M3 Gewinde weisen diese Adapter einen vergrößerten Adapter-Durchmesser von 5mm aus.

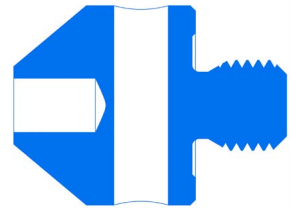


ZEISS M4: M4 Taster kommen hauptsächlich bei Messeinheiten in Werkzeugmaschinen zum Einsatz. Mit dem passenden Verbindungselement lassen sie sich auch mit anderen Gewindesystemen verbinden.



ZEISS M5: Taster mit M5 Gewinde eignen sich optimal für das ZEISS VAST Tastsystem. Mit dem passenden Verbindungselement lassen sie sich auch mit anderen Gewindesystemen verbinden.

ZEISS M5 Taster – Adapter mit Hinterschnitt



**ZEISS Original Zubehör erhalten
Sie im ZEISS Metrology Shop.**

Carl Zeiss
Industrielle Messtechnik GmbH
Carl Zeiss Straße 22
73446 Oberkochen/Germany
Email: accessories.metrology.de@zeiss.com
Internet: probes.zeiss.com

