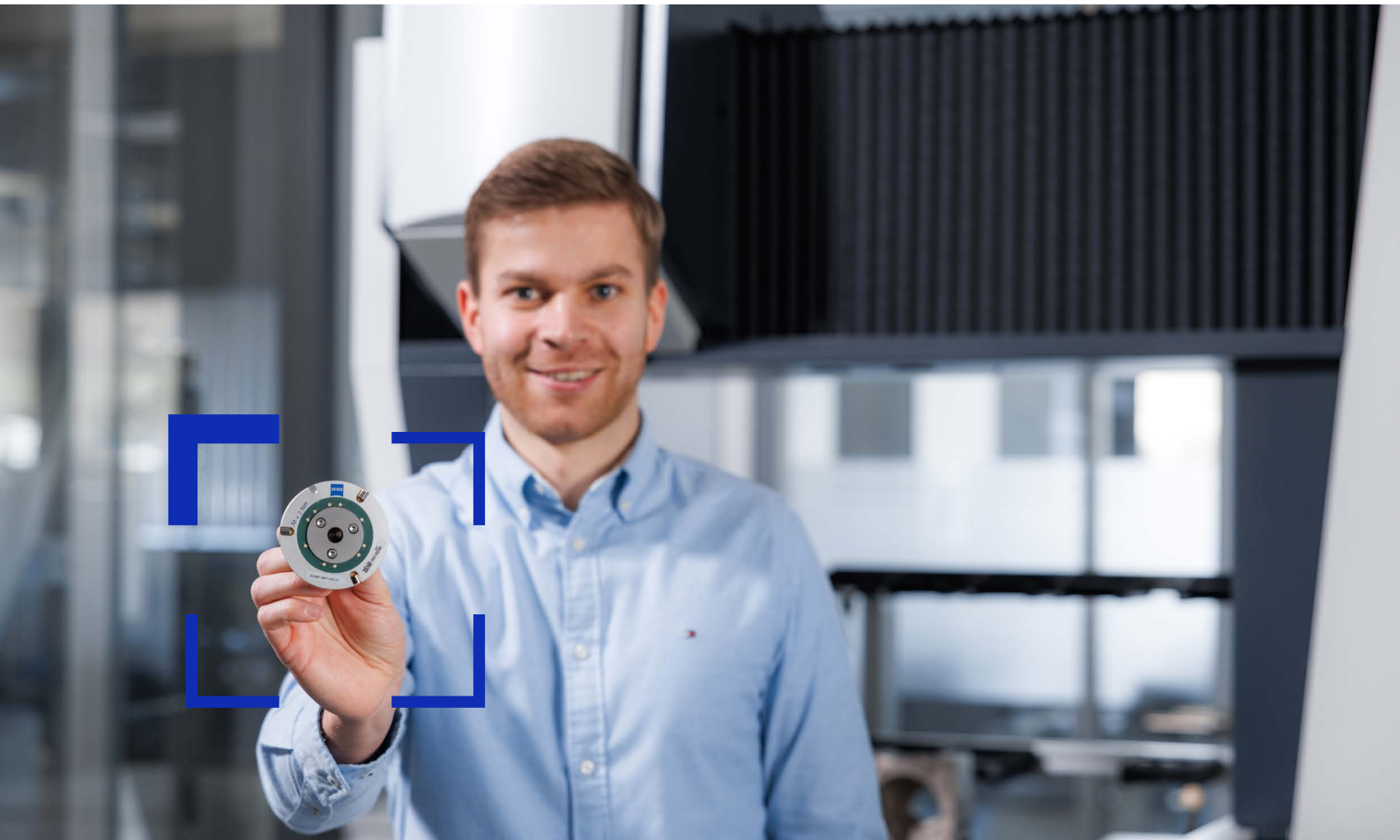




Seeing beyond

ZEISS Messtechnik Experten Tipp



**Regelmäßige Überprüfung
von ZEISS Wechseltellern**

Regelmäßige Überprüfung

Ein Koordinatenmessgerät von ZEISS ist ein hochpräzises System. Alle Komponenten sind optimal aufeinander abgestimmt und arbeiten zusammen. Der Wechselteller ist eine wichtige Schnittstelle in Ihrem Messaufbau, da er das Tastersystem mit Ihrem Messgerät verbindet. Damit Ihr Koordinatenmessgerät für jedes Werkstück den richtigen Wechselteller auswählt, sind handelsübliche ZEISS Wechselteller mit einem ID-Chip ausgestattet, welcher von Ihrer Messmaschine erkannt wird.

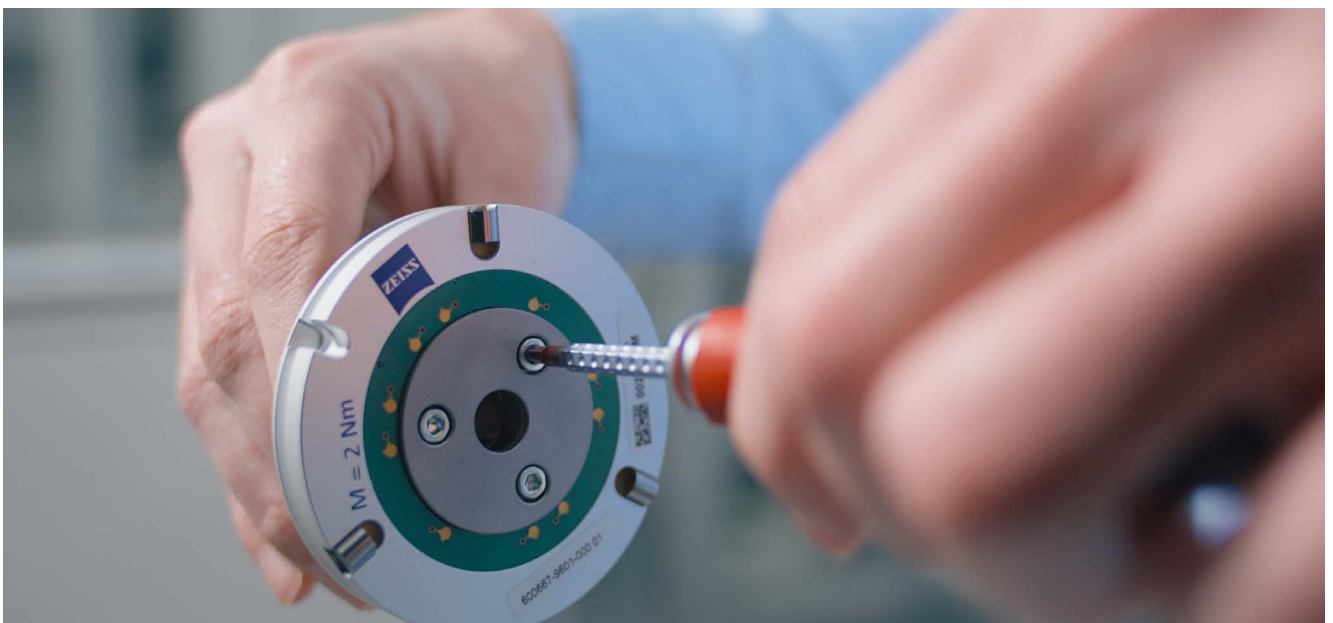
Nur zertifizierte ZEISS Wechselteller schöpfen das volle Potenzial Ihres ZEISS Koordinatenmessgerätes aus. Die hohe Qualität der ZEISS Wechselteller wird nach strengen Teststandards überwacht, um eine verbesserte Qualität der Messergebnisse, eine höhere Produktivität und eine erhöhte Systemstabilität zu erzielen. Mit dem ZEISS original Wechselteller ist eine zuverlässige Messung garantiert.

ZEISS VAST und ZEISS VAST XTR richtig einstellen

Die Orientierung eines Tastersystems bezüglich der Maschinenachsen kann über den Wechselteller eingestellt werden. Die Drehstellung des Wechseltellers wird über drei Schrauben auf der Oberseite eingestellt. Diese dürfen beim ZEISS VAST maximal mit einem Drehmoment von 2-Nm und beim ZEISS VAST XTR mit einem Drehmoment von 2,5 Nm angezogen werden. Dabei ist das Anzugsmoment der Schrauben sehr kritisch und muss zwingend eingehalten werden. Wenn die Schrauben mit zu wenig Drehmoment angezogen werden, besteht die Gefahr, dass sich das Tastersystem während der Messung im Winkel verstellt, was Fehlmessungen durch Schaftantastung zur Folge haben kann. Werden die Schrauben zu stark angezogen verzieht sich der Aluminiumkörper der Teller, der dann nicht mehr sauber vom Kopf aufgenommen werden kann und dadurch die Messwerte nicht reproduzierbar überträgt.



Um ein korrektes Anzugsmoment zu gewährleisten, ist es am besten die Schrauben mit einem Drehmomentschlüssel anzuziehen.



Reinigung

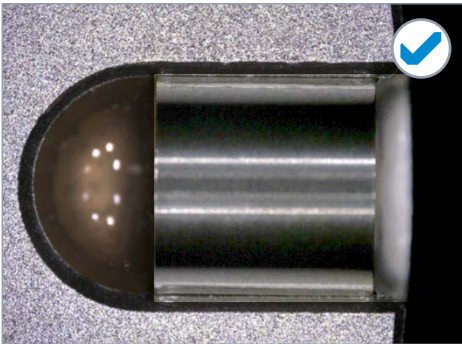
Unabhängig vom eingesetzten Messkopf gilt für alle ZEISS Wechselteller, dass das Produkt die wichtigste Komponente in der Tastersystemkette ist. Der Teller überträgt die Auslenkung der Antastung an den Messkopf. Je besser und stabiler diese Verbindung ist, desto sicherer sind die erzielbaren Messwerte. Bei verunreinigten oder beschädigten Tellern kann diese Übertragungssicherheit eingeschränkt sein. Daher empfehlen wir eine regelmäßige Reinigung sowie eine Überprüfung der kritischen Komponenten unter dem Mikroskop. Die kritischen Komponenten sind die drei eingeklebten Walzen sowie die sogenannte Ankerplatte im Zentrum des Tellers. Beides sollte vollständig frei von Verschmutzungen und Beschädigungen sein.



Zur Reinigung können entsprechende Reinigungstücher verwendet werden. Abhängig von der Art und Hartnäckigkeit der Verschmutzungen können auch andere Reinigungsmittel eingesetzt werden.

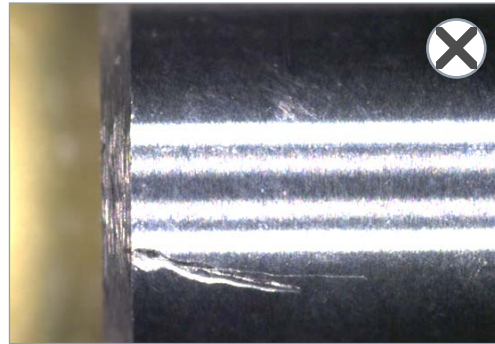
Walzen diverser Wechselteller unter einem Mikroskop

Wechselteller von ZEISS

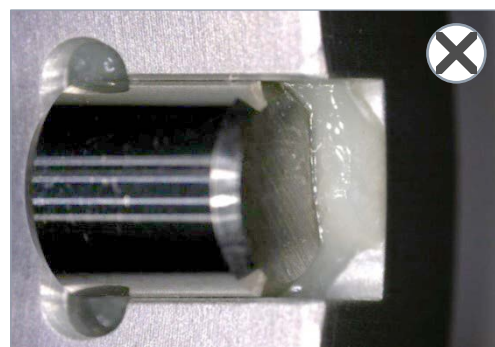


Durch Qualitätskontrollen bei ZEISS wird sichergestellt, dass nur Wechselteller mit einwandfreien Walzen verschickt werden.

Wechselteller von Mitbewerber



Eine Walze mit Beschädigung.



Eine schlecht verklebte Walze.

**ZEISS Original Zubehör erhalten
Sie im ZEISS Metrology Shop.**

Carl Zeiss

Industrielle Messtechnik GmbH

Carl Zeiss Straße 22

73446 Oberkochen / Germany

Email: accessories.metrology.de@zeiss.com

Internet: probes.zeiss.com

